



ÉTABLISSEMENT
CONVENTIONNÉ



aefe

Agence pour
l'enseignement français
à l'étranger

Année scolaire 2015-2016

Conseil d'Ecole du 17 mars 2016

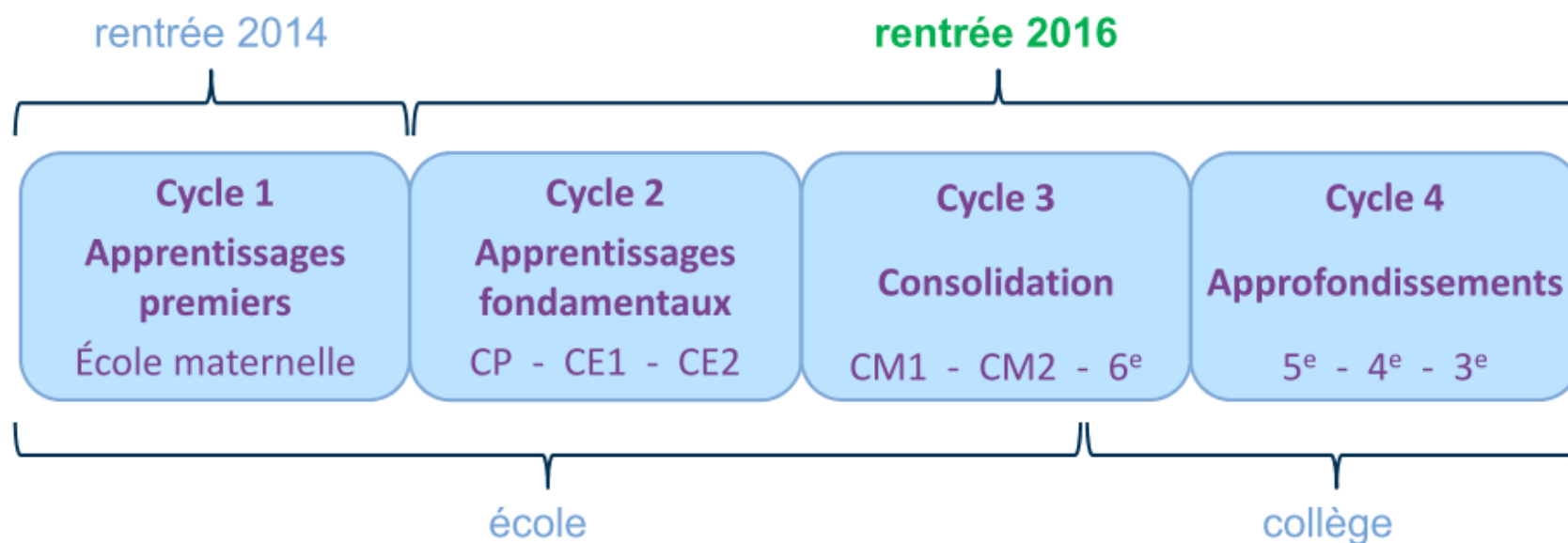
la Réforme à la rentrée 2016



Les **cycles** deviennent triennaux.

Le **socle commun** est redéfini.

Les **programmes** sont réécrits.





Des parcours en fil rouge



Construire
le parcours
d'éducation
artistique et
culturelle :

Enseignement
moral et civique



PARCOURS Avenir

Le parcours individuel d'information, d'orientation
et de découverte du monde économique et professionnel

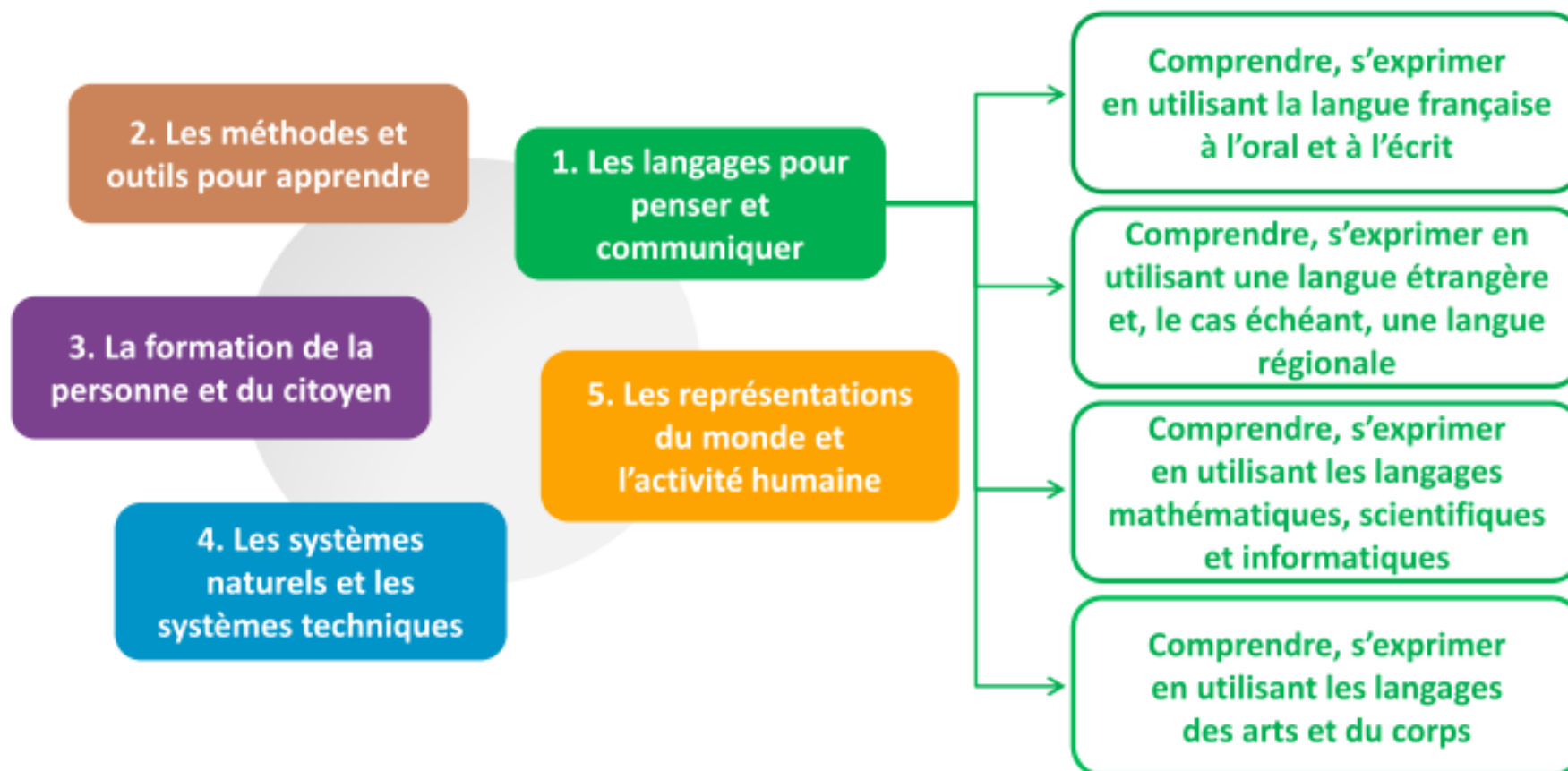


Le nouveau socle commun



➤ 5 domaines de formation

➤ Des objectifs dans chacun d'eux





Ce qui change au collège



L'accompagnement personnalisé est **généralisé** à tous les niveaux :

- 3 h par semaine en classe de sixième ;
- 1 à 2 h par semaine à chaque niveau du cycle 4 (5^{ème} à 3^{ème})

Tous les élèves commencent une LV2 dès la classe de 5^{ème} (espagnol ou allemand).

Des enseignements pratiques interdisciplinaires sont mis en place dès la 5^{ème} (3h/semaine)

Le système d'évaluation est basé sur les compétences

Le Diplôme National du Brevet évolue.

Réforme Horaires/classe - 6 ème



	Règlementaire	EDN H/élève
EPS	4	4
Arts	2	2
Français	4,5	5,5
H-Géo	3	3,5
Anglais	4	4
Maths	4,5	5
SVT		
Physique		
Techno	4	4
Total	26	28

Groupes de compétences

EIST : 2h+(2h)

A l'EDN :

2h en + pour mieux accompagner

L'anglais en groupe de compétences et avec de la DNL

2h en ½ groupes en sciences



L'accompagnement personnalisé en 6^{ème}



- 1h – coordonnée par le professeur principal
adaptation au collège, méthodes, organisation du travail
intervention liées aux parcours
- 1h – Culture littéraire et humaniste
Professeurs de Français, Histoire-Géographie, Documentaliste,
Anglais
- 1h – Culture scientifique
Professeurs de Maths et de Sciences

Des groupes restreints qui sont constituées à partir de la liaison entre le Primaire et le Secondaire, d'une évaluation diagnostique et qui fonctionnent en semestres sous forme d'ateliers



Les Enseignements Pratiques Interdisciplinaires



Niveau	EPI obligatoires pour tous	EPI facultatifs
5 ^{ème}	Langues et Cultures de l'Antiquité (semestre 1 – 3h)	Latin au semestre 2
	Corps Santé, bien-être Sécurité (semestre 2 – 3h)	
4 ^{ème}	Information communication et citoyenneté (semestre 1 – 3h)	Latin Langue et Culture étrangères
	Transition Ecologique et développement durable (semestre 2 – 3h)	
3 ^{ème}	Monde Economique et Professionnel	Latin Langue et Culture étrangères
	Culture et Création artistiques	



aefe
Agence pour
l'enseignement français
à l'étranger

Manuels scolaires....



Pas de changement à la rentrée 2016 pour les 6^{ème}

Attente pour faire un choix averti

Expérimentation numérique